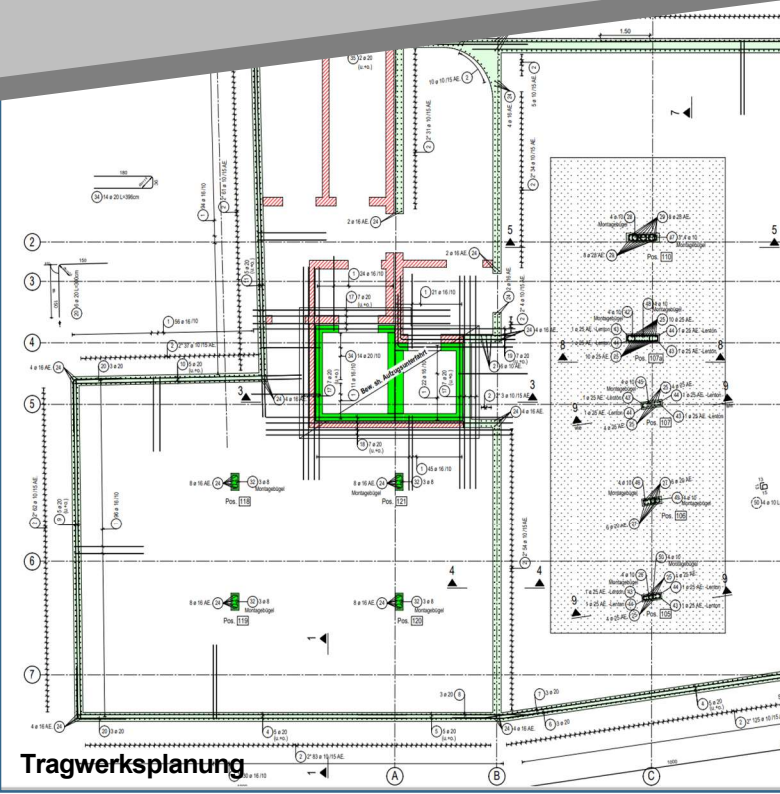


„Bei der IGI stehen Ihre Bedürfnisse im Mittelpunkt. Wir arbeiten eng mit Ihnen zusammen, um maßgeschneiderte Lösungen zu entwickeln, die Ihren Anforderungen in jedem Bereich gerecht werden & maximal wirtschaftlich sind.“

## Historie seit 1965

Willkommen bei der IngenieurGruppe Iserloh, Ihrem zuverlässigen Partner für Tragwerksplanung und Generalplanung von Hochbauten! Mit einer stolzen Tradition, die bis in die dritte Generation zurückreicht, sind wir seit vielen Jahren führend in der Branche. Unsere langjährige Erfahrung ist der Grundstein für unseren Erfolg und Ihre Zufriedenheit. Zu unseren Referenzen gehören vor allem Projekte im Wohnungs- & Industriebau, darunter Neubauten, sowie Projekte im Bestand.



# IGI

IngenieurGruppe Jörg Iserloh

Beton – Stahl – Holz - Planung

Dipl.-Ing. Jörg Iserloh

[info@iserloh.net](mailto:info@iserloh.net)

Tel.: 0721-6657904

Tragwerksplanung  
Generalplanung  
Visualisierungen  
Wärmeschutz uvm.



## Tragwerksplanung

Bei IGI verbinden wir unsere lange Geschichte und Erfahrung in der Tragwerksplanung mit modernster Technologie. Dank unserer langjährigen Präsenz in der Branche verstehen wir die grundlegenden Prinzipien der Tragwerksplanung und können auf Methoden zurückgreifen, die sich über Generationen hinweg bewährt haben.

Gleichzeitig setzen wir auf innovative Softwarelösungen, die es uns ermöglichen, Projekte schnell und äußerst wirtschaftlich abzuwickeln. Unsere Experten nutzen modernste Planungs-, Zeichnungs- und Analysetools, um die Effizienz und Genauigkeit unserer Arbeit zu maximieren. Durch den Einsatz von Building Information Modeling (BIM) und anderen fortschrittlichen Technologien können wir komplexe Strukturen virtuell modellieren und potenzielle Probleme frühzeitig identifizieren, was zu einer reibungslosen Umsetzung in der Realität führt.



## Generalplanung

Neben unserer Expertise in der Tragwerksplanung bieten wir auch umfassende Dienstleistungen in der Generalplanung an. Von der ersten Idee bis zur Fertigstellung des Projekts übernehmen wir die Koordination aller Gewerke und sorgen dafür, dass Ihr Bauvorhaben reibungslos und effizient abläuft. Dabei behalten wir stets Ihre Budgetvorgaben und Zeitpläne im Blick, um ein optimales Ergebnis zu erzielen.



## Visualisierungen

Wir wissen, dass eine klare Vorstellung Ihres zukünftigen Gebäudes entscheidend ist. Daher bieten wir auch hochwertige 3D Visualisierungen an, die es Ihnen ermöglichen, Ihr Projekt schon vor Baubeginn zu erleben. Unsere realistischen Visualisierungen vermitteln Ihnen ein lebendiges Bild Ihres Bauvorhabens und unterstützen Sie dabei, fundierte Entscheidungen zu treffen und eventuelle Änderungswünsche frühzeitig zu erkennen. Auch optimal, um eine Immobilie schon vor Baubeginn oder Fertigstellung zu bewerben.

## 200 Projekte / Jahr

Mit über **200** erfolgreich abgeschlossenen Projekten pro Jahr haben wir bewiesen, dass wir die Fähigkeiten und Ressourcen haben, um selbst die anspruchsvollsten Projekte zu meistern. Von kleinen Renovierungen bis hin zu großen Neubauten setzen wir uns dafür ein, Ihre Visionen zu verwirklichen.

## Expertenteam

Unser Team besteht aus über **45** freien Mitarbeitern, die jeweils auf ihrem Fachgebiet herausragende Kenntnisse und Fähigkeiten besitzen. Ob Architekten, Ingenieure oder Bauleiter - wir haben das Know-how, um jede Phase Ihres Projekts zu betreuen und erfolgreich abzuschließen.

## Vielfältig einsetzbar

Unsere Projekte bei IGI spiegeln die Vielfalt und das breite Spektrum unserer Kompetenzen wider. Ob es sich um ein charmantes Einfamilienhaus, ein imposantes Mehrfamilienhaus oder ein groß angelegtes Industrieprojekt handelt, wir sind darauf spezialisiert, die individuellen Anforderungen jedes Vorhabens zu erfüllen.



# IGI

IngenieurGruppe Jörg Iserloh

## Neubau großes Mehrfamilienhaus mit Ladenzeile &

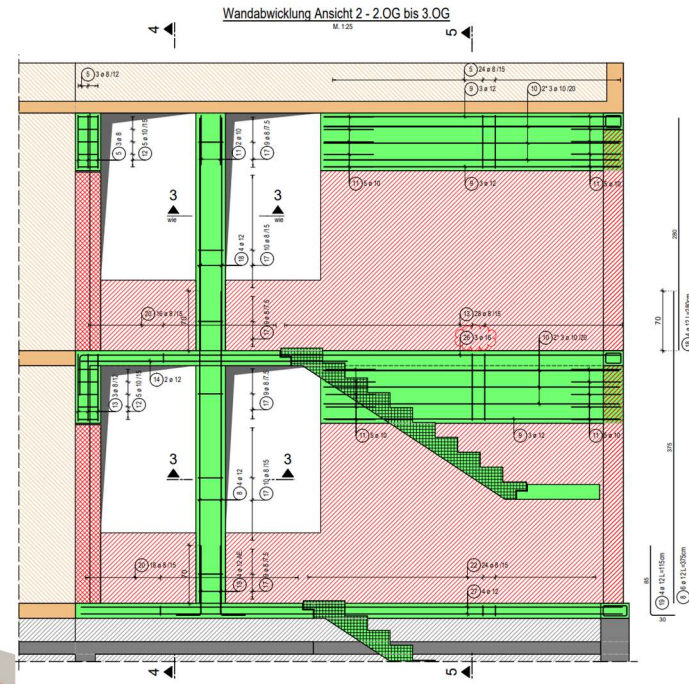
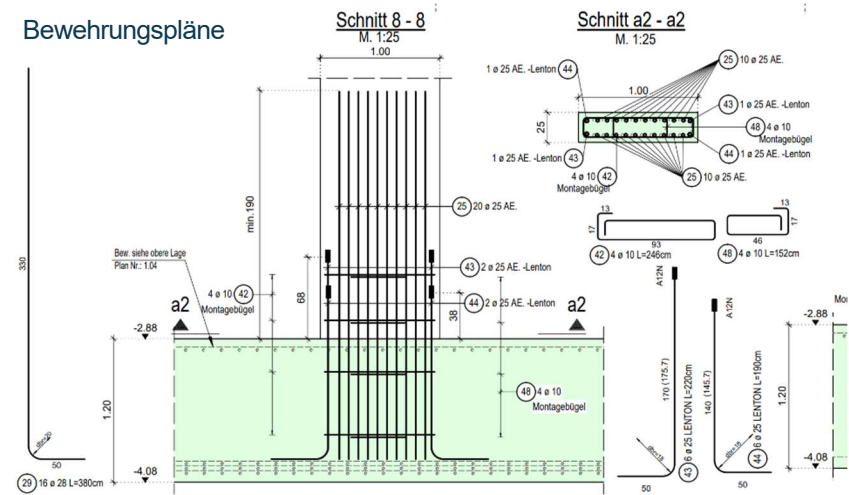
### Penthousewohnungen

- innovative Konzepte und nachhaltige Designansätze
- Vermarktung mittels eigener Visualisierungen (Bilder & Videos)
- durchdachte Planung und hochwertige Bauausführung
- Maximierung der Wohnfläche für maximalen Ertrag, ohne das Design oder Ästhetik leiden zu lassen
- BIM Planung für Kollisionskontrolle für Planung & Statik
- reibungsloser Ablauf dank detaillierter Schal- & Bewehrungsplänen

Animationen



Bewehrungspläne



# IGI

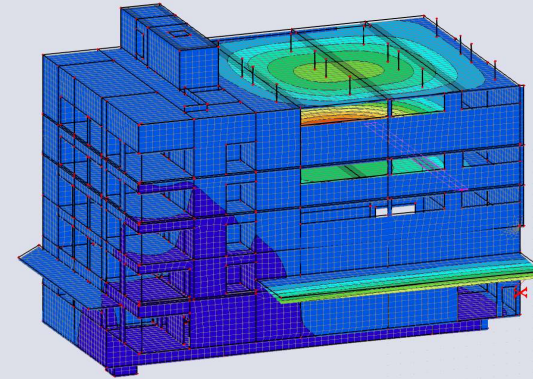
IngenieurGruppe Jörg Iserloh

## Neubau großes Industrielager mit Fördertechnik

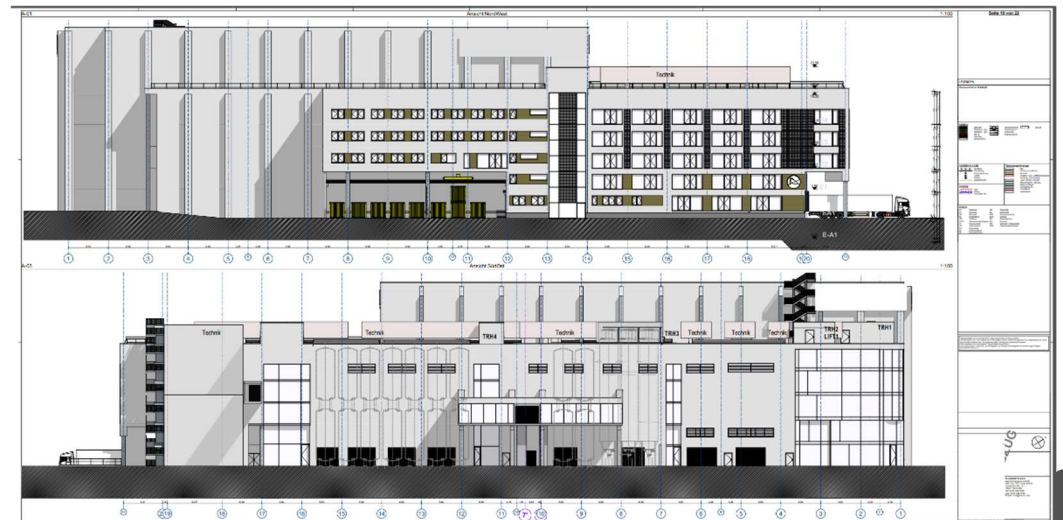
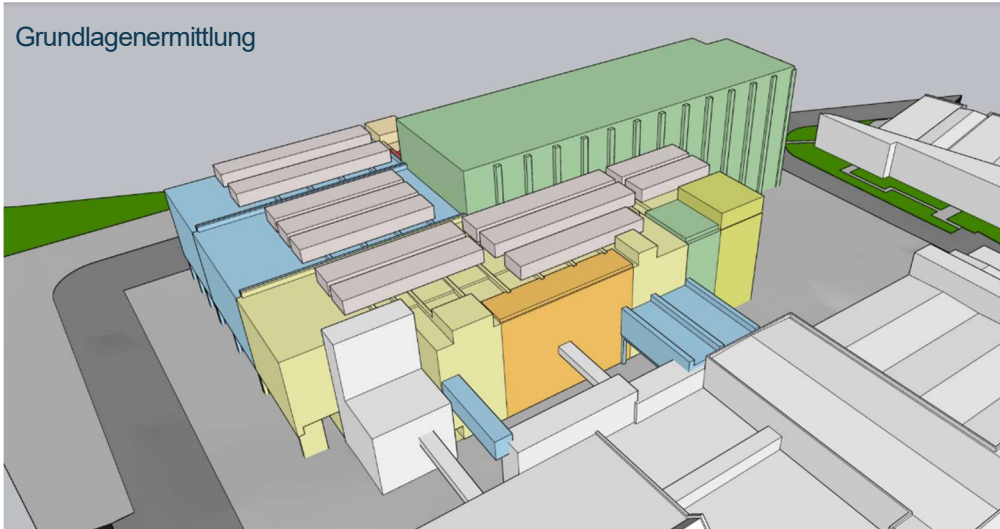
(39.000 m<sup>2</sup> gebaute Nettofläche)

- Abdeckung aller Leistungsphasen im Bereich der Planung & Tragwerksplanung
- Planung maßgeschneidert auf Bedürfnisse des Kunden
- Tragwerksplanung mit BIM Funktionen & moderne Software
- wirtschaftlichste Lösung dank moderner Planung & Erfahrung

Tragwerksplanung



Grundlagenermittlung



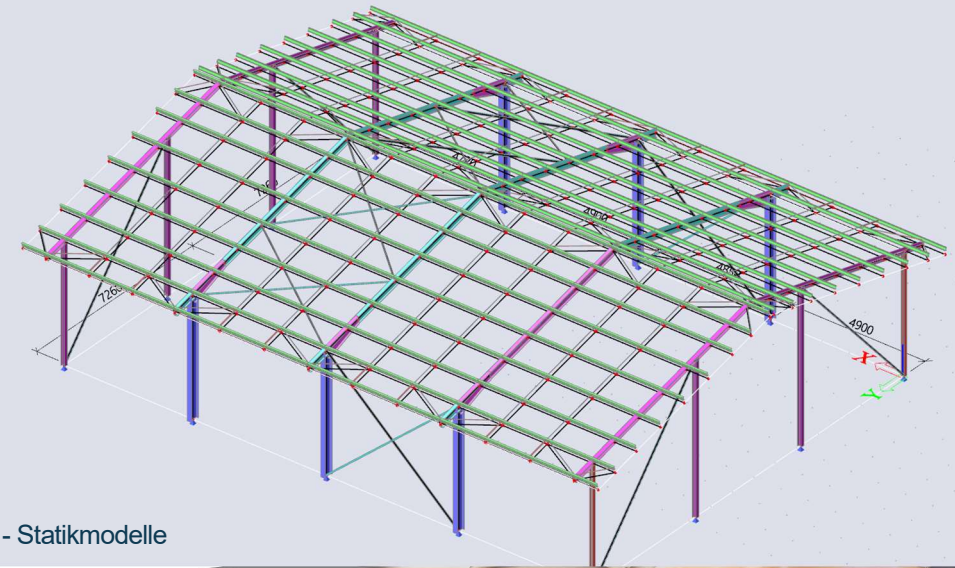
Werkplanung

# IGI

IngenieurGruppe Jörg Iserloh

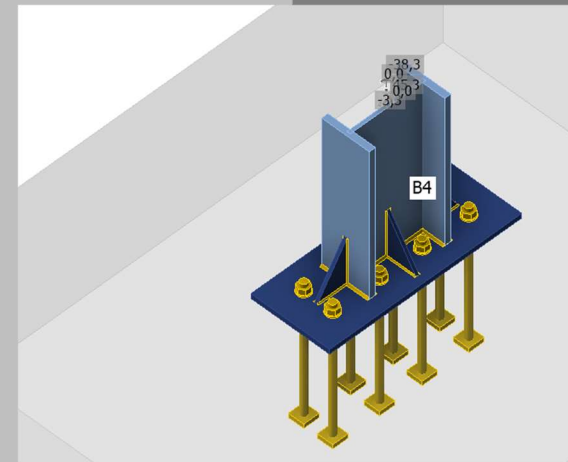
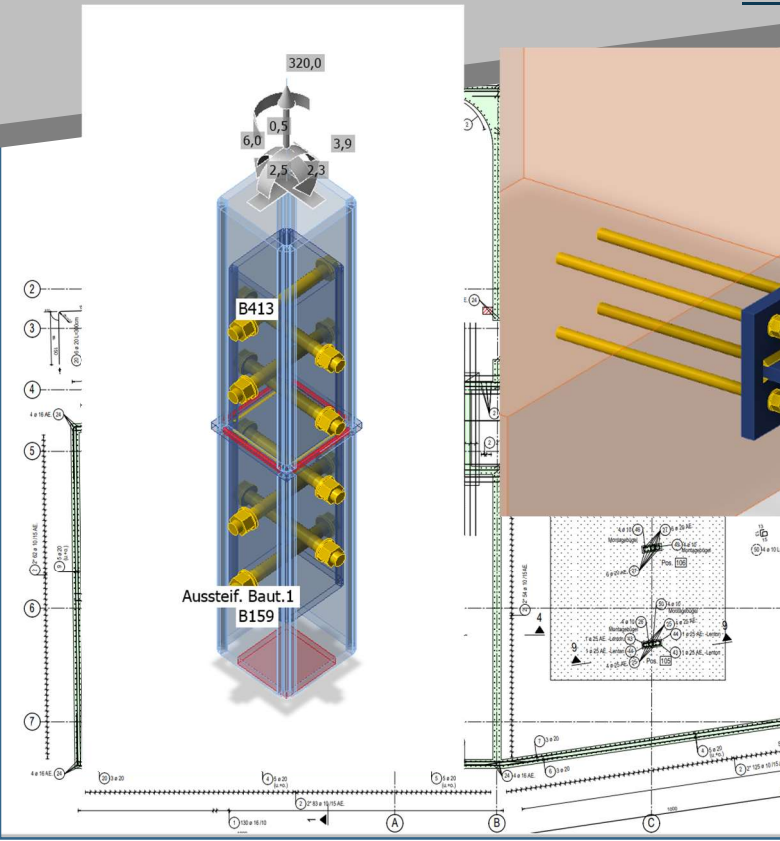
## Tragwerksplanung Stahlbauten

- Statik jeder möglichen Stahlkonstruktionen
- Bemessung jeglicher Details & Anschlüsse
- schnelle Abwicklung komplexer Strukturen
- wirtschaftlichste Lösung dank modernster Software & Erfahrung



3D - Statikmodelle

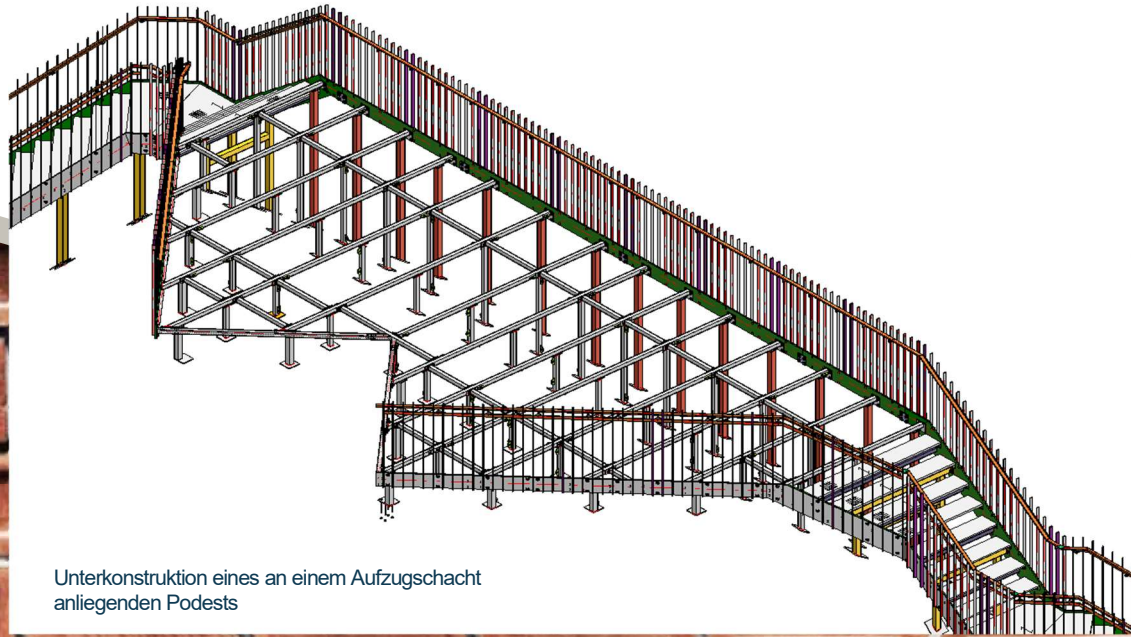
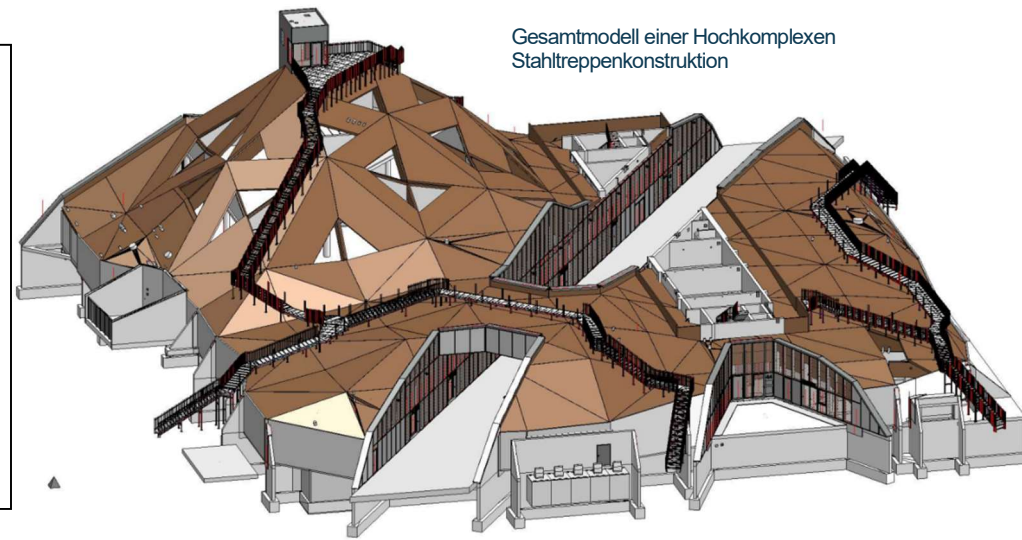
## Detailbemessung



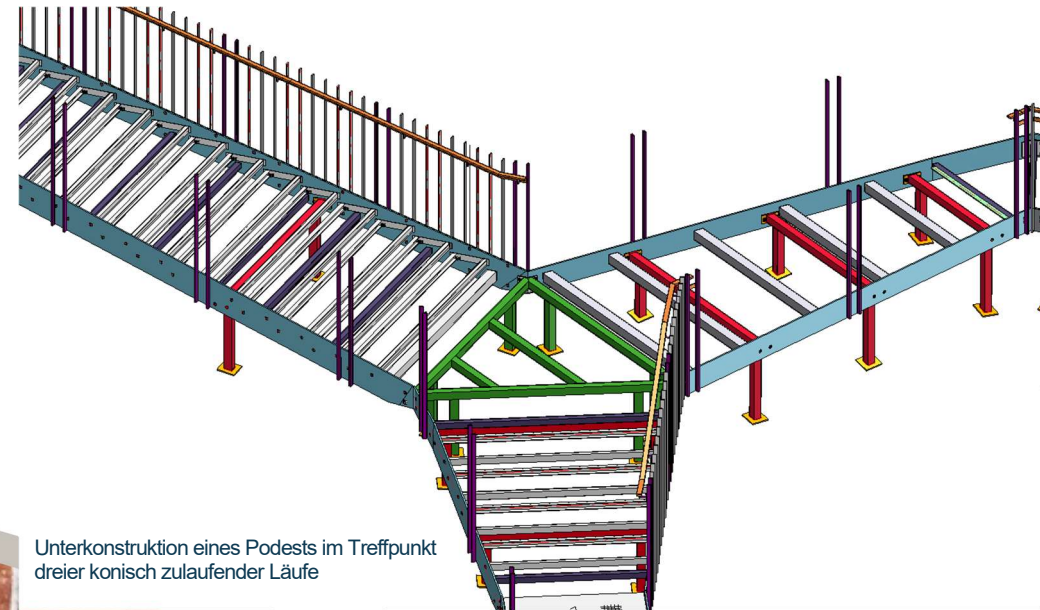
## Stahlbau 3D Modellierung & Zeichnung

- Präzise **3D-Modelle** einfacher & hochkomplexer Stahlbaukonstruktionen
- Exakte **Anpassung** an Bestandskonstruktionen
- Klare **Werkstatt- und Übersichtszeichnungen** für Fertigung und Montage
- Ausführliche **Detailzeichnungen** für anspruchsvolle Knotenpunkte und Anschlüsse
- Vollständige **Stücklisten** für exakte Material- und Kostenkontrolle
- Bauteilabgabe als **NC-Datei** für die Fertigung mittels **CNC-gesteuerter Maschinen**
- Umfassender **Export** in alle gängigen **2D (DWG/DXF), 3D (IFC, STEP, ...)**

Gesamtmodell einer Hochkomplexen  
Stahlstiegenkonstruktion



Unterkonstruktion eines an einem Aufzugschacht  
anliegenden Podests



Unterkonstruktion eines Podests im Treffpunkt  
dreier konisch zulaufender Läufe

# IGI



# UNSER TEAM

